

# ВРЪЗКА МЕЖДУ СОСО-80X И EDM

## THERE ARE 5 WAYS TO CONNECT COCO-80X TO EDM SOFTWARE:

- Ethernet One-to-One, with DHCP
- Ethernet One-to-One, Static IP
- Ethernet LAN, with DHCP
- Ethernet LAN, Static IP
- Wi-Fi

If using **Remote Display**, **DHCP** software is required

## [NOTICE]

The CoCo-80X cannot connect to EDM via USB, because the CoCo-80X's USB connection is no longer network-based. The CoCo-80 used a network-based connection on the USB, but the CoCo-80X's USB connection is not network-based. EDM can only establish connection via network-based connections. The CoCo-80X's USB connection behaves like an external storage device. Although files can still be transferred this way, it provides limited functionality compared with network-based connections. Therefore, we do not recommend using this connection method for general purposes.

USB connection is considered a backup method should user does not have access to any network-based connection.

## ИМА 5 НАЧИНА ЗА ВРЪЗКА МЕЖДУ СОСО-80X И EDM:

- Ethernet One-to-One, с DHCP
- Ethernet One-to-One, статично IP
- Ethernet LAN, с DHCP
- Ethernet LAN, статично IP
- Wi-Fi

Ако използвате **Remote Display** е необходим **DHCP**

## [ВНИМАНИЕ]

CoCo-80X не може да се свърже с EDM чрез USB, тъй като USB връзката на CoCo-80X вече не е базирана на мрежата. CoCo-80 използва мрежова връзка на USB, но USB връзката на CoCo-80X не е базирана на мрежата. EDM може да установи връзка само чрез мрежови връзки. USB връзката на CoCo-80X се държи като външно устройство за съхранение. Въпреки че файловете все още могат да се прехвърлят по този начин, то осигурява ограничена функционалност в сравнение с мрежовите връзки. Затова не препоръчваме основно използването на този метод за връзка.

USB връзката се счита за резервен метод, ако потребителят няма достъп до мрежова връзка.

## СТЪПКА 1: СЪЗДАВАНЕ НА ФИЗИЧЕСКО СВЪРЗВАНЕ

Choose Wi-Fi, Ethernet One-to-One, or Ethernet LAN

### WI-FI

На екрана за настройка (**Setup**) на CoCo-80X отидете на **Connections** и натиснете **Enable Wi-Fi (F2)**

На компютъра отидете на **Wi-Fi** връзките и кликнете върху вашия CoCo-80X.

(Мрежата на CoCo-80X ще бъде **CoCo80X\_xxxxxxx** където **xxxxxx** е серийният номер на прибора)

### ETHERNET ONE-TO-ONE

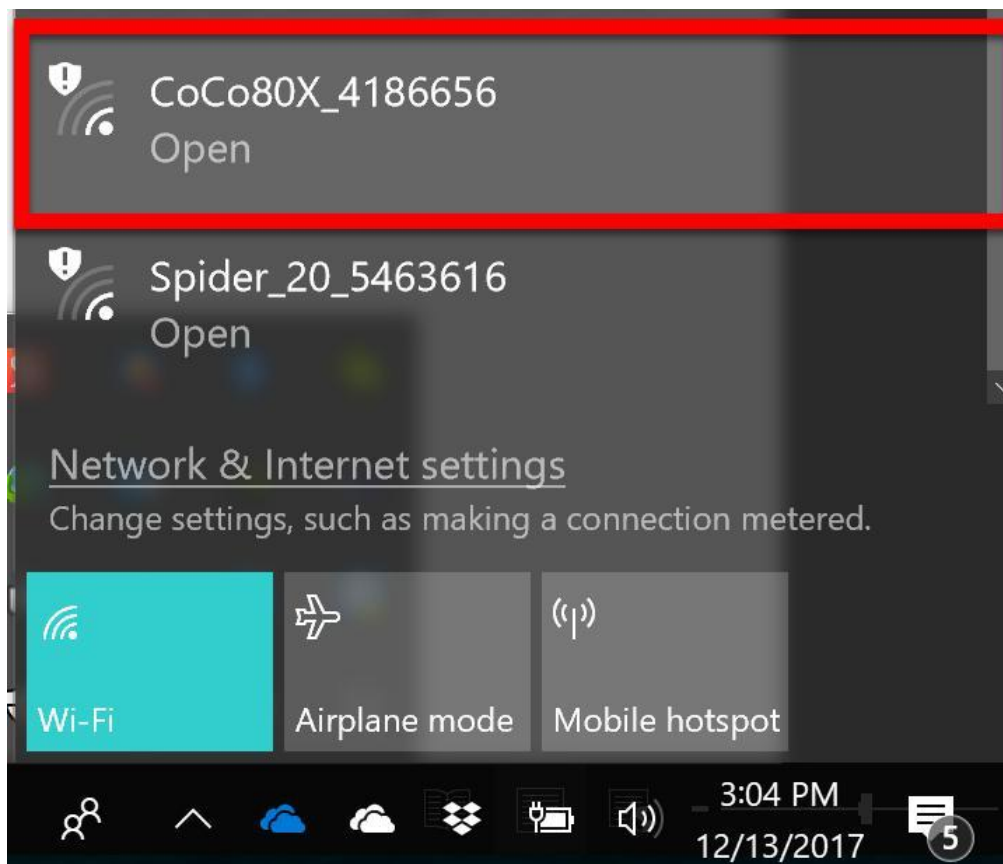
Свържете CoCo-80X към компютъра чрез Ethernet кабел

Задайте настройките на IP адреса на двете устройства на **Статичен IP** или **DHCP**

### ETHERNET LAN

Свържете компютъра и CoCo-80X към една и съща **локална мрежа (LAN)**

Задайте настройките на IP адреса на двете устройства на **Статичен IP** или **DHCP**



## СТЪПКА 2: КОНФИГУРИРАНЕ НА IP АДРЕС

### WI-FI

Няма настройки за IP адрес за Wi-Fi връзки

### СТАТИЧЕН IP АДРЕС

#### Конфигуриране на IP адреса на CoCo

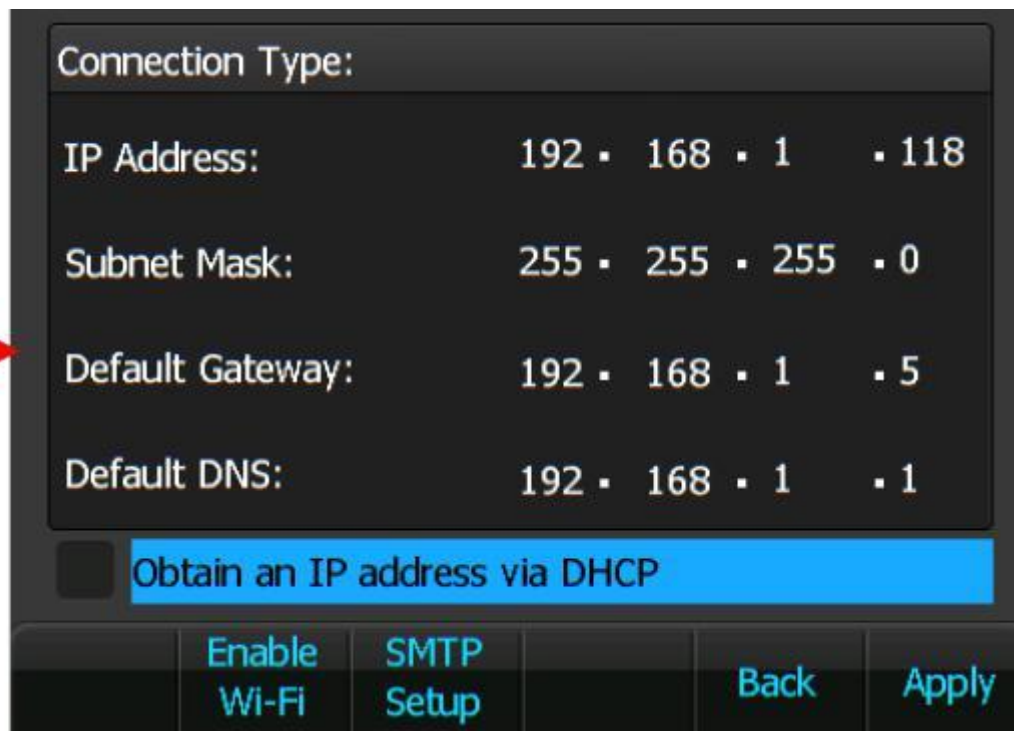
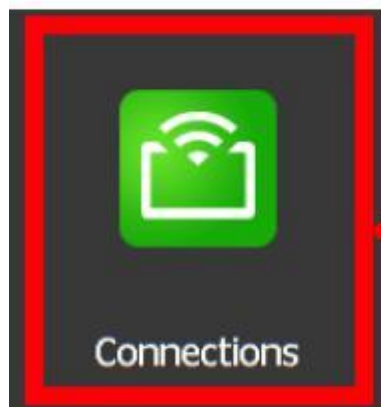
На екрана за настройка (**Setup**) на CoCo-80X отидете на **Connections** --> **Изключете DHCP** отметката

**Въведете фиксиран IP адрес за CoCo**

Първите 3 стойности на IP адреса трябва да бъдат еднакви. Ако IP адреса на CoCo е 192.168.22.130, тогава IP адресът на компютъра трябва да бъде 192.168.22.xx (където "xx" може да бъде всеки номер, различен от 130)

Subnet mask, Gateway и Default DNS трябва да са еднакви - както CoCo, така и PC трябва да имат еднакви стойности за всички 4 цифри

При свързване чрез Ethernet има два метода за обработка на IP адресите: **Статичен IP** и **DHCP**. В случай на **статичен IP**, първите 3 стойности на IP адреса трябва да бъдат еднакви. Последната цифра трябва да е различна.



The screenshot shows a network configuration screen with a dark background. At the top, it says "Connection Type:". Below this, there are four rows of configuration data:

IP Address:	192	•	168	•	1	•	118
Subnet Mask:	255	•	255	•	255	•	0
Default Gateway:	192	•	168	•	1	•	5
Default DNS:	192	•	168	•	1	•	1

Below the configuration data, there is a blue bar with the text "Obtain an IP address via DHCP" and a grey checkbox to its left. At the bottom of the screen, there are five buttons: "Enable Wi-Fi", "SMTP Setup", "Back", and "Apply".

Кликни  
Apply

## Конфигуриране на IP адреса на компютъра

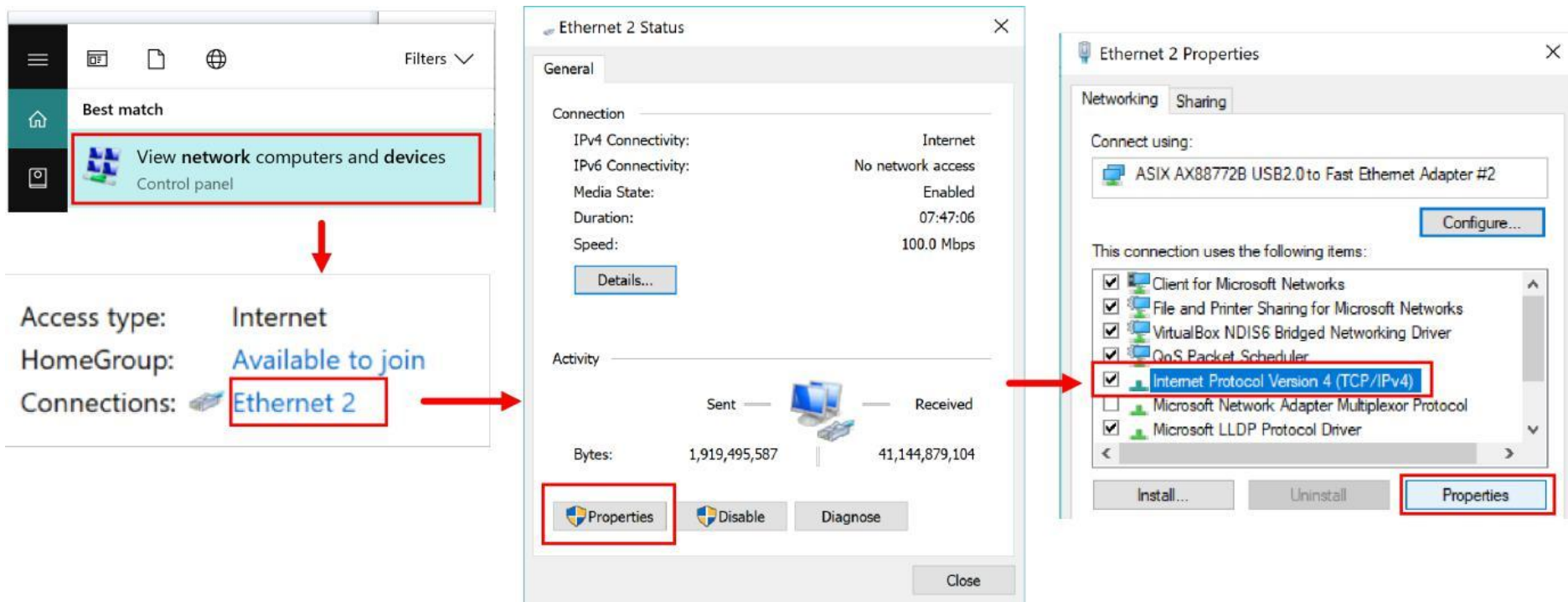
На компютъра отидете в **Network** и **Sharing Center** TCP/IPv4 Properties

За Win7, отидете в **Control Panel > Network and Sharing Center > Ethernet > Properties > TCP/IPv4**

За Win10 отидете в **Local Area Connection Properties**

### Enter fixed IP address for PC

Компютърът и CoCo трябва да имат еднакви **subnet mask, gateway, and DNS** – но различни **IP** адреси



## DHCP (протокол за динамично конфигуриране на хост)

На екрана за настройка (**Setup**) на CoCo-80X отидете на **Connections**, и изберете **Obtain an IP address via DHCP**

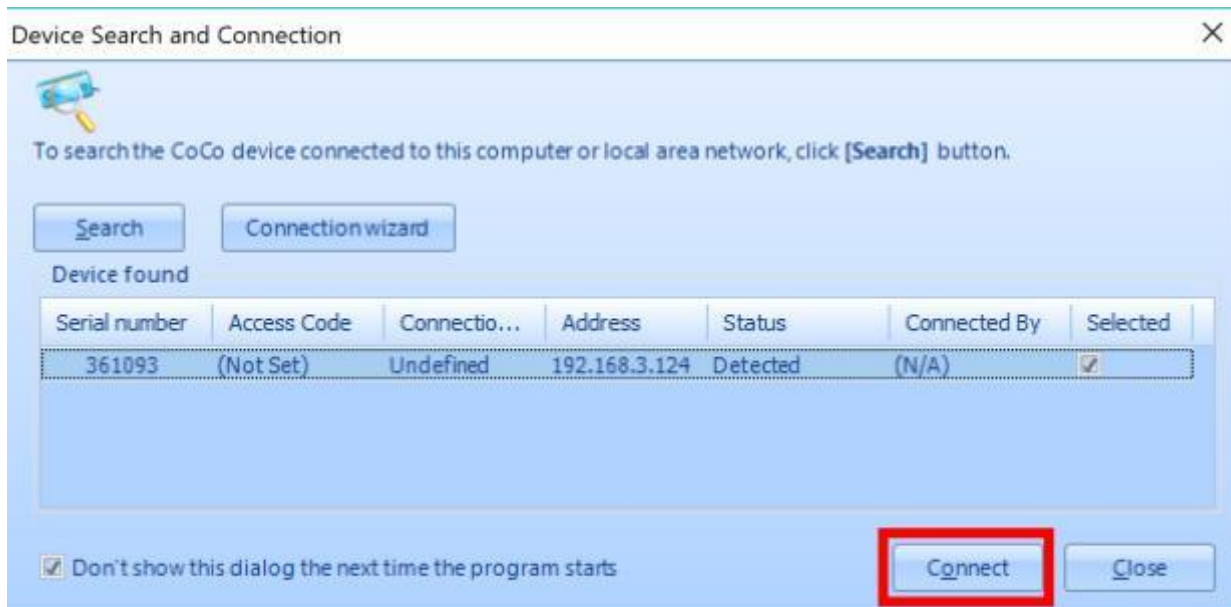
На компютъра отидете на **Connections**, и изберете **Obtain an IP address via DHCP**

## СТЪПКА 3: СВЪРЗВАНЕ КЪМ EDM

Стартирайте **EDM CoCo Режим (DSA или VDC)**  
Кликнете **Search** бутона в средата на прозореца

No CoCo device connected

Search...



Кликнете бутона **Connect**